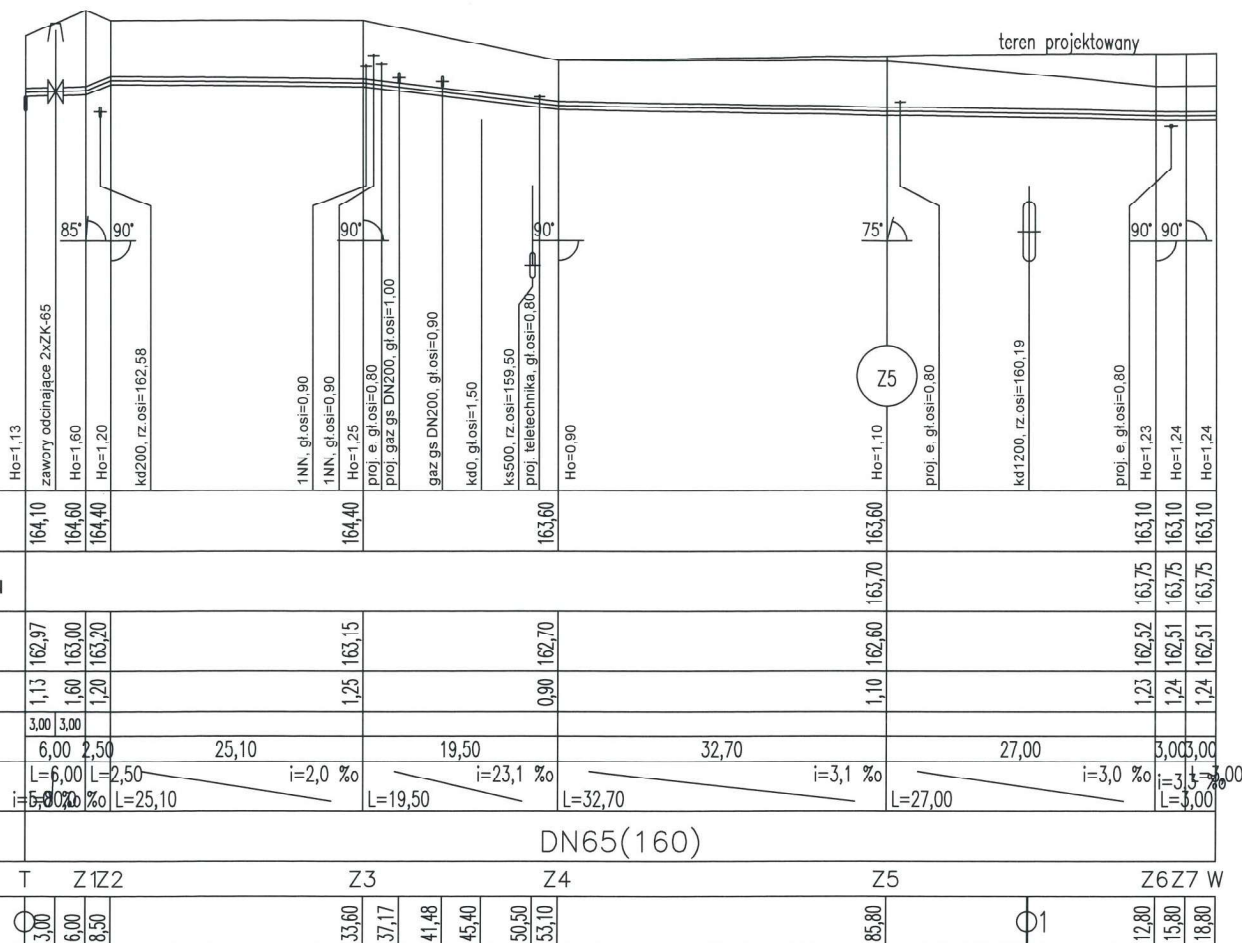


Profil T-W  
Podziałka 1:100/500

P.p. = 155,00



UWAGA!  
ORIENTACYJNE RZĘDNE SIECI DN150/315.  
PRZED PRZYSTĄPIENIEM DO PRAC NALEŻY ODKRYĆ  
ISTNIEJĄCĄ SIEĆ Ciepłowniczą W CELU WERYFIKACJI RZĘDNEJ  
MONTAŻU PROJEKTOWANEGO TRÓJNIKA.

		Radomskie Przedsiębiorstwo Energetyki Ciepłej "RADPEC" Spółka Akcyjna 26-616 Radom ul. Żelazna 7, tel. (0-48) 384 69 41	
		Obiekt: Budowa przyłącza ciepłowniczego wysokich parametrów do węzła ciepłowniczego w budynku przy ul. Gołębiowskiej w Radomiu dz. nr ew. 113/13, 113/12, 112/8, 205/417, 205/418, ar. 10, obręb 0020	
Tytuł:		Data:	
Profil T1-W1		05.2025 r.	
Projektant:	mgr inż. Izabela Kozicka nr upr. MAZ/0398/PWBS/21	<i>I. Kozicka</i>	Skala:
Sprawdzający:	mgr inż. Dorota Kopycka nr upr. MAZ/0421/PWBS/23	<i>D. Kopycka</i>	Nr rys: 3